

# Olympus VS200 SLIDEVIEW 玻片扫描系统开机流程

1. 打开操作台背面总电源控制开关（电脑，VS200），若仅进行数据拷贝则只开电脑电源

控制开关。



2. 打开 VS200 主机右下角开关。

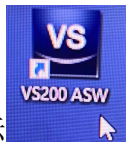


3. 打开 X-cite 光源开关——图中黑色按钮。



4. 刷卡上机，待通电正常后，开启电脑主机。

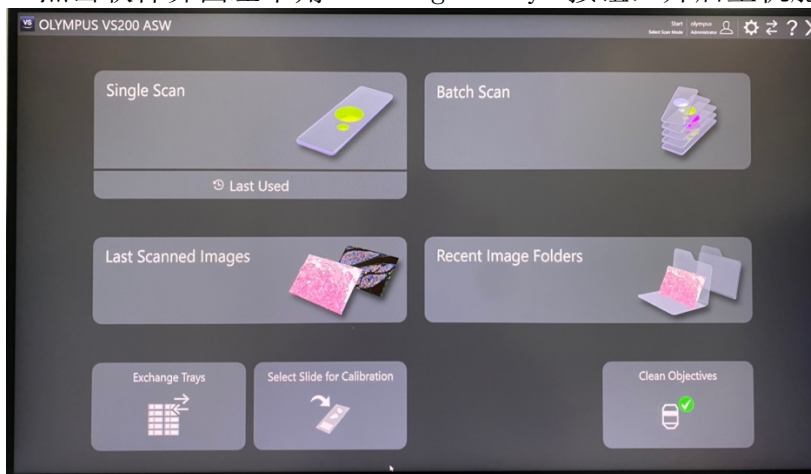
5. 点击桌面 VS200 ASW 软件图标 开启软件。



6. 如下图所示装入待扫描玻片，Label 端朝上，右下角对齐。



7. 点击软件界面左下角 Exchange Trays 按钮，开启主机舱门。



8. 将载玻片盘如图所示方向装入主机箱，观察左侧指示灯，待指示灯 TRAY INSERTED 亮起时即为正确位置（指示灯未亮切勿关闭舱门!!!）。

9. 点击软件界面中 Close 按钮，关闭主机舱门，即可进行软件参数设置及扫描程序。

## 关机流程

1. 扫描完成后，回到软件 Home 界面点击 Exchange Trays 按钮取出扫描盘并关闭主机舱门。
2. 按顺序关闭软件—电脑主机—X-cite 光源—VS200 主机—总控制电源。
3. 刷卡下机，进行使用登记。